

WANDSENDER T201 ANLEITUNG

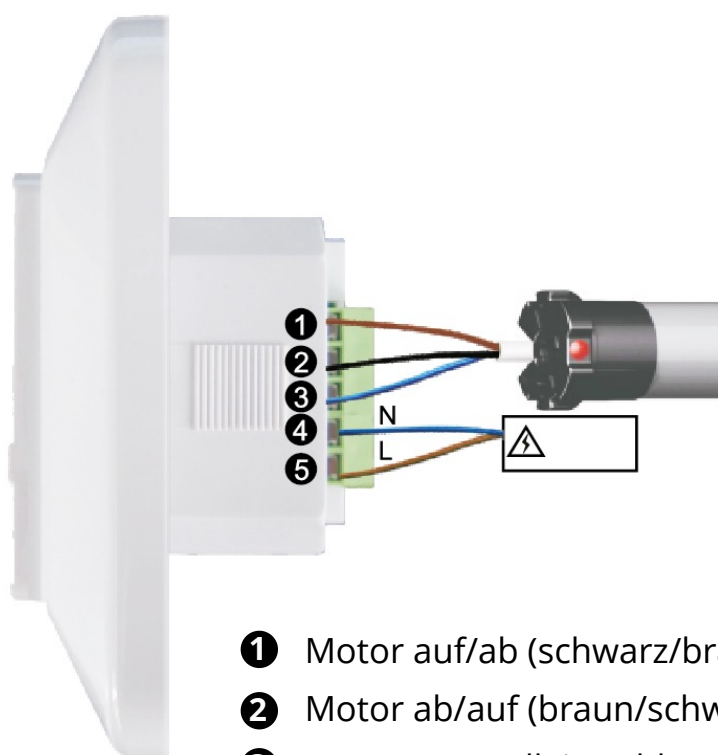


TECHNISCHE DETAILS

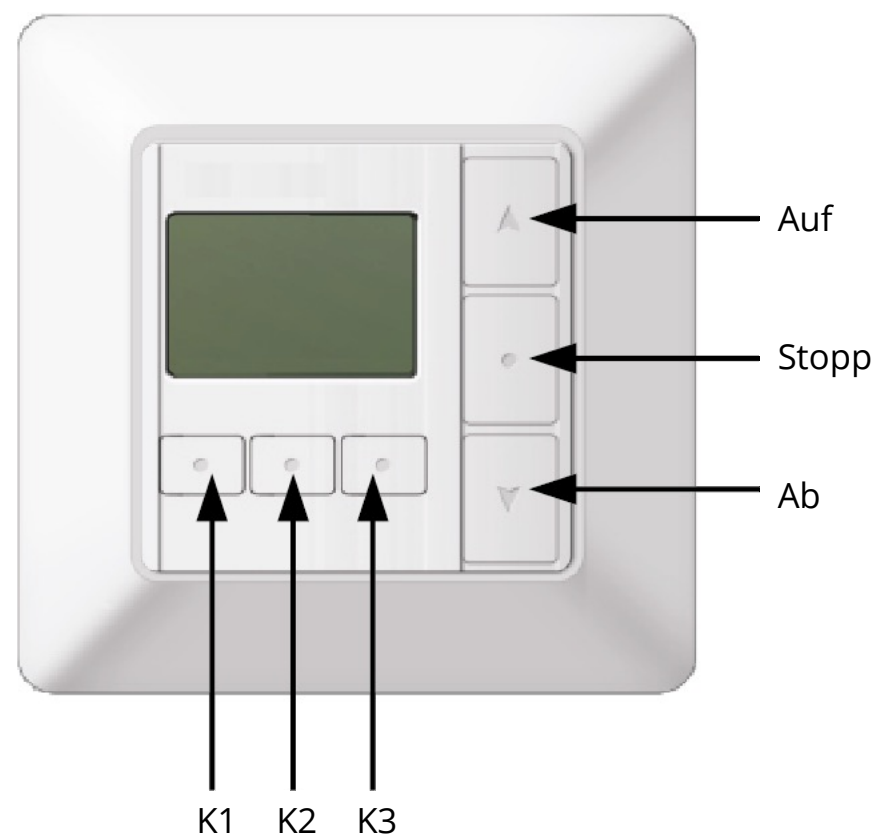
- Nach einer ununterbrochenen Betriebsdauer von 4 Minuten schaltet der Empfänger den Strom ab.
- Der Antrieb kann manuell mit Auf-, Stopp- und Ab-Taste gesteuert werden.
- Nennleistung: $\leq 400W$
- Wenn der Empfänger keine Stromversorgung hat, geht das LC Display nach 10 Minuten in den Energiesparmodus. Irgendwelche Taste drücken, um das Gerät zu aktivieren.
- Energieversorgung: AC 220V/50Hz (AC110V/60Hz)

PRODUKTBESCHREIBUNG

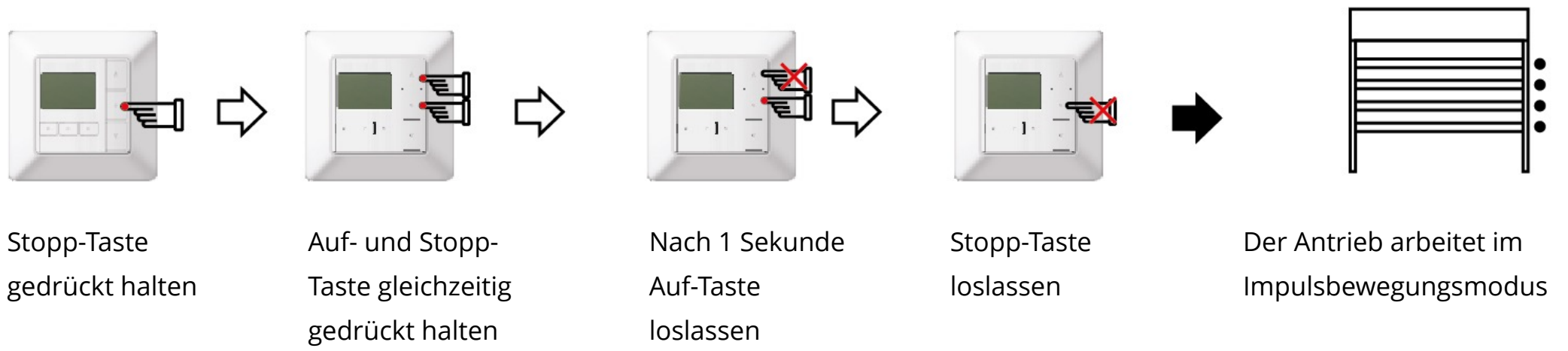
Elektrischer Anschluss



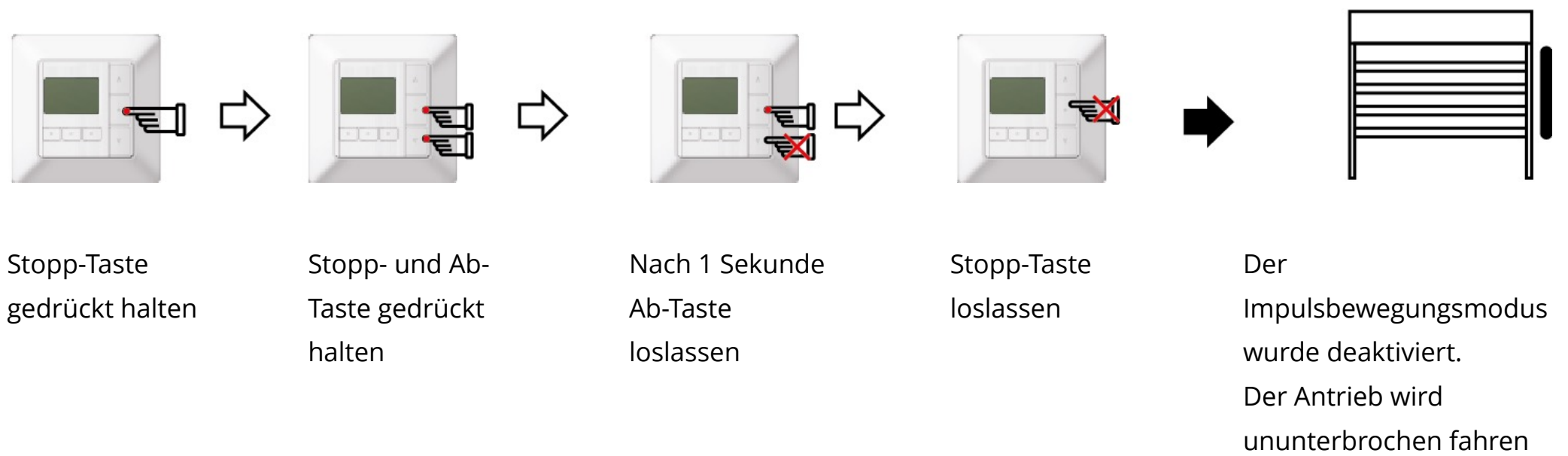
- ➊ Motor auf/ab (schwarz/braun)
- ➋ Motor ab/auf (braun/schwarz)
- ➌ Motor Neutralleiter (blau)
- ➍ AC Neutralleiter (blau)
- ➎ AC Phasenleiter (braun)



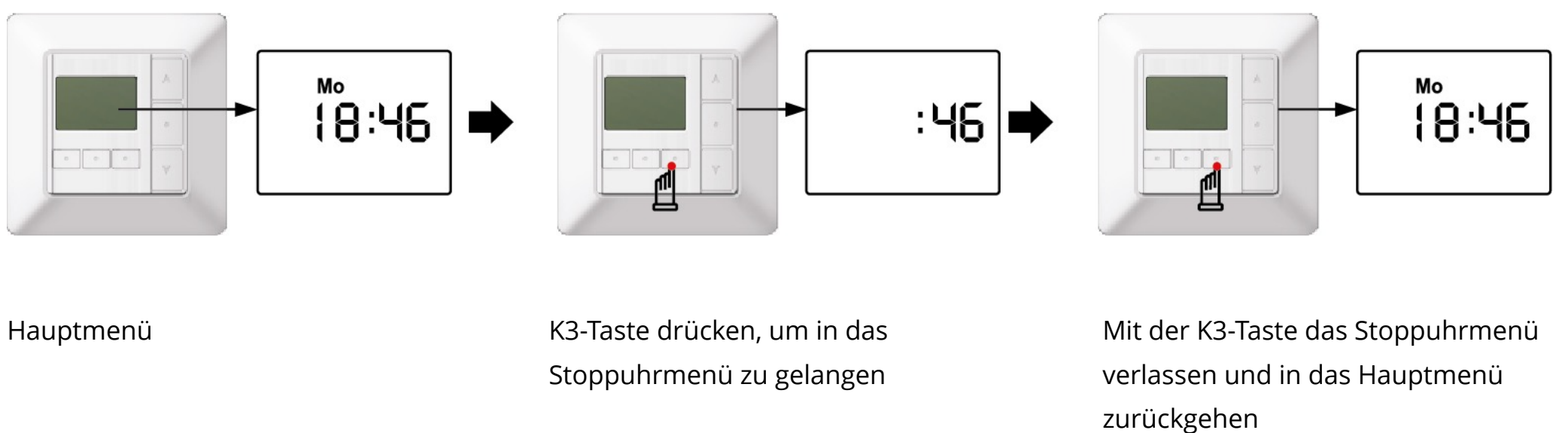
FUNKTION DER IMPULSBEWEGUNG




LÖSCHEN DES IMPULSBEWEGUNGSMODUS

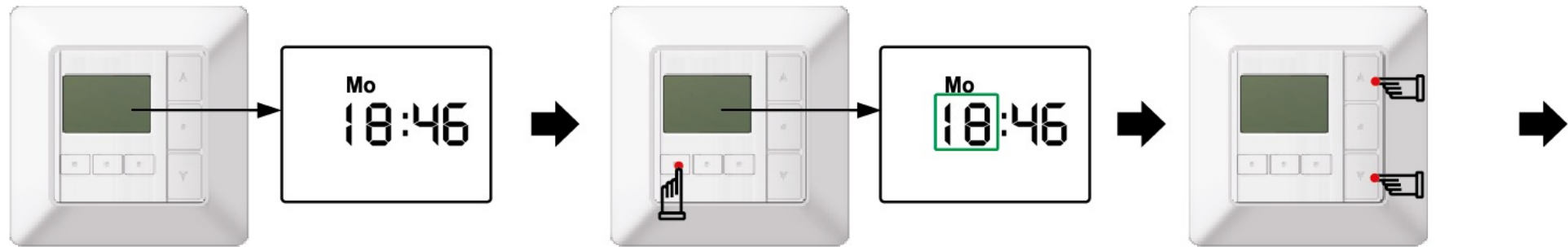


FUNKTION DER STOPPUHR



EINSTELLUNG DER AKTUELLEN UHRZEIT UND DES WOCHENTAGES

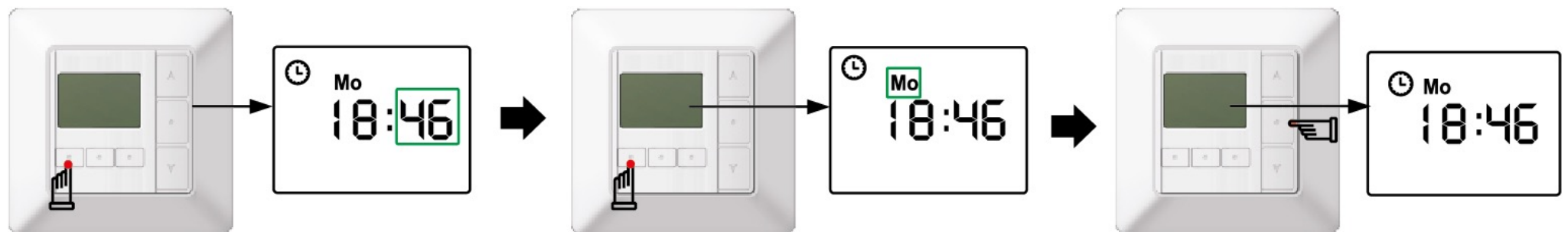
Im Hauptmenü K1-Taste drücken, um in das Uhrzeitmenü zu gelangen, es wird ein Uhrensymbol  in der oberen linken Ecke des Displays angezeigt. Die Einstellungen beinhalten Stunden-, Minuten- und Wocheneinstellung. K1-Taste drücken, um zwischen Einstellungen zu wechseln.



Hauptmenü

K1-Taste drücken, um die Stunde einzustellen. Die Stundenzahl blinkt

Mit Auf- und Ab-Taste die aktuelle Stunde einstellen


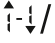


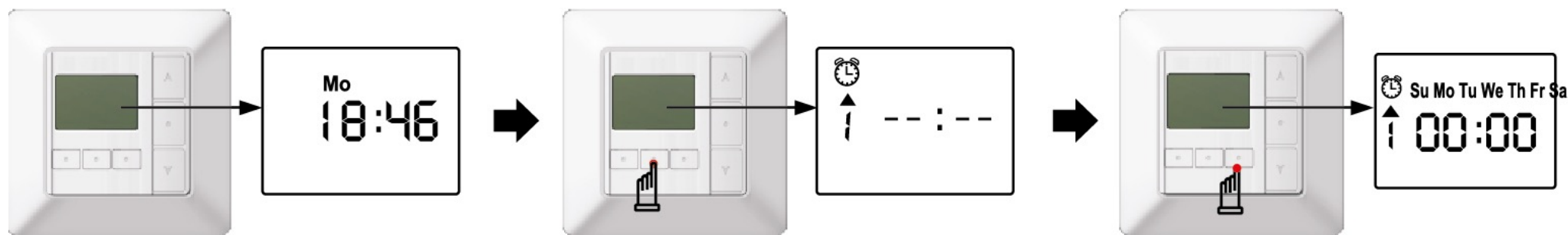
K1-Taste drücken, um Minuten einzustellen. Die Minutenzahl blinkt. Minuten über die Auf- / Ab-Taste einstellen

K1-Taste noch mal drücken, um zur Wochentageinstellung zu gelangen. Anzeige „Tag“ blinkt. Den Wochentag über die Auf- / Ab-Taste einstellen

Mit der Stopp-Taste den Programmiermodus verlassen und ins Hauptmenü zurückgehen

EINSTELLUNG DER AUTOMATISCHEN FAHRZEITEN

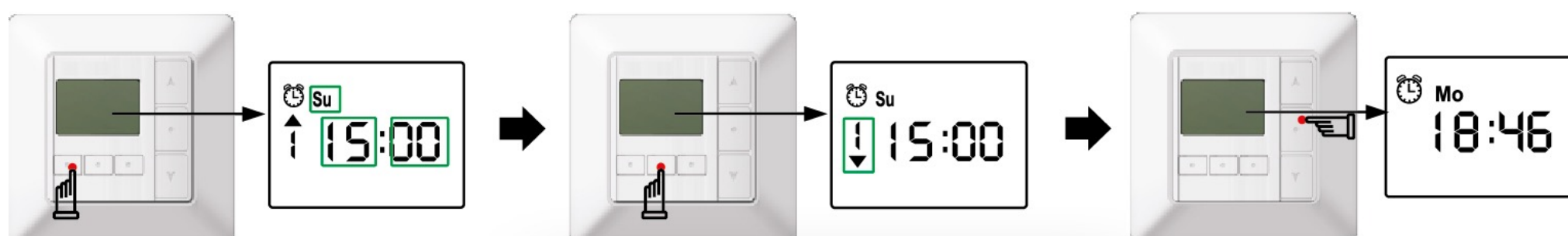
K2-Taste im Hauptmenü drücken, um in das Fahrzeitenmenü zu gelangen. Es wird ein Weckersymbol  in der oberen Ecke des Displays angezeigt. Es können 8 Auf- und 8 Abfahrzeiten programmiert werden (insgesamt 16 Speicherplätze). 



Hauptmenü

K2-Taste drücken, um in das Fahrzeitenmenü zu gelangen

K3-Taste drücken, um das Einstellungsverfahren anzufangen





K1-Taste drücken, um die Fahrzeit einzustellen (Stunden-, Minuten- und Wochentageinstellung, Sehen Sie: Einstellung der aktuellen Uhrzeit und des Wochentages

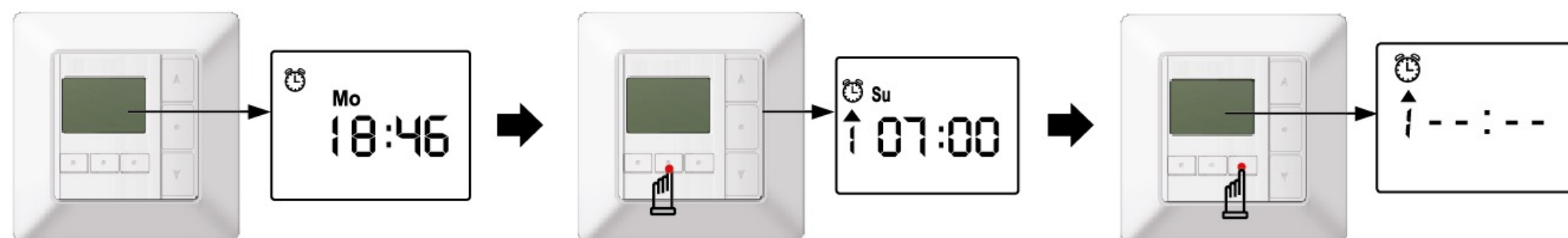
Mit der K2-Taste wechselt man zwischen den einzelnen Zeitpunkten

Mit der Stopp-Taste das Fahrzeitenmenü verlassen und ins Hauptmenü zurückgehen

HINWEIS:

Es kann tägliche und wöchentliche Auf- und Abfahrzeiten eingestellt werden, d. h. man kann für jeden Wochentag eine andere Uhrzeit oder dieselbe Uhrzeit von Montag bis Freitag, oder von Montag bis Samstag, oder von Montag bis Sonntag einstellen. Es sollte sich ein Weckersymbol  im Hauptmenü befinden, sonst ist die Einstellung ungültig. Wenn es kein Weckersymbol auf dem Display gibt, Stopp-Taste gedrückt halten und innerhalb von 3 Sekunden K2-Taste drücken, der Symbol  wird auftauchen.

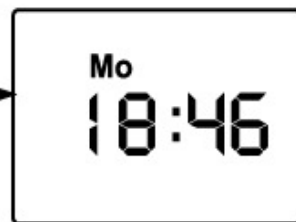
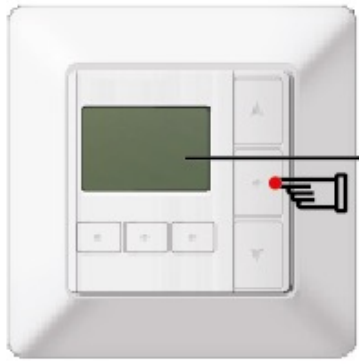
LÖSCHEN DER AUTOMATISCHEN FAHRZEITEN



K1-Taste drücken, um die Fahrzeit einzustellen (Hauptmenü-, Minuten- und Wochentageinstellung, Sehen Sie: Einstellung der aktuellen Uhrzeit und des Wochentages

K2-Taste drücken, um in das Fahrzeitenmenü zu gelangen, K2-Taste drücken um den gewünschten Zeitpunkt zu finden

K3-Taste drücken, um den Zeitpunkt zu löschen. K3-Taste noch mal drücken, um den Zeitpunkt wiederherzustellen



Mit der Stopp-Taste das Fahrzeitenmenü verlassen und ins Hauptmenü zurückgehen

WICHTIGE HINWEISE

- Von Kindern fernhalten, um eventuelle Schäden bzw. Verletzungen zu vermeiden.
- Wenn das Netzkabel beschädigt ist, muss es vom Hersteller oder von einer qualifizierten Elektrofachkraft ersetzt werden, um Gefahren zu vermeiden.
- Das Gerät steht unter Hochspannung. Bitte verbauen Sie es nicht in eine feuchte Umgebung.
- Die Produktgestaltung und die Spezifikationen sind ohne vorherige Ankündigung oder Verpflichtung veränderlich.