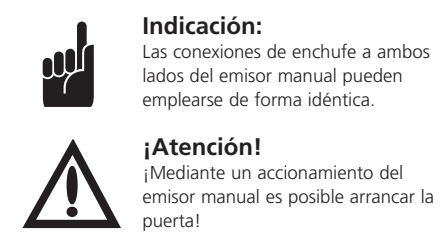


Programación del emisor:

Aprendizaje de la codificación

Esta función sirve para transmitir al emisor la codificación de un emisor manual ya disponible.



Paso 1:

- Conecte ambos emisores con el cable de aprendizaje adjunto (A).

Paso 2:

- Conecte el emisor al encendedor de cigarrillos de su vehículo.

Paso 3:

- Accione el emisor ya disponible y mantenga pulsada la tecla. El LED del emisor manual se ilumina.

Paso 4:

- Accione la tecla deseada del nuevo emisor mientras que se mantiene apretada la tecla del emisor manual ya disponible.

Después de 1- 2 segundos el LED del nuevo emisor se ilumina de forma constante. La programación está terminada. El nuevo emisor tiene ahora la codificación del emisor manual ya disponible.

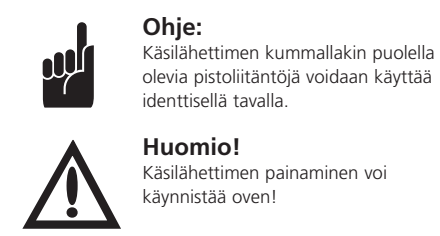
- Retire el cable de aprendizaje (A).



Lähettimen ohjelmointi:

Koodauksen oppiminen

Tällä toiminnolla voidaan siirtää koodaus jo olemassa olevasta käsilähetimestä lähettimeen.



Vaihe 1:

- Yhdistä molemmat lähettimet oheisella opettavalla kaapelilla (A).

Vaihe 2:

- Liitä lähetin ajoneuvosi savukkeensytyttimeen.

Vaihe 3:

- Paina olemassa olevaa käsilähetintä ja pidä näppäintä alaspainettuna. Käsilähettimen LED-valo syttyy.

Vaihe 4:

- Paina haluamaasi näppäintä uudessa lähettimessä samalla, kun pidät jo käytössä olleen käsilähettimen näppäintä alaspainettuna.

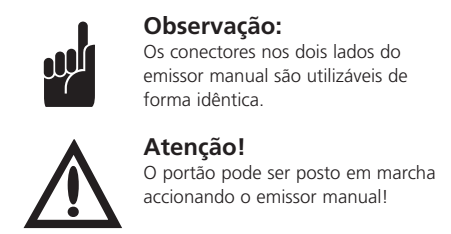
Uuden lähettimen LED-lamppuun syttyy jatkuva valo 1–2 sekunnin kuluttua. Ohjelmointi on päättynyt. Jo käytössä olleen käsilähettimen koodaus on nyt siirtynyt uuteen lähettimeen.

- Poista opettava kaapeli (A).

Programação do emissor:

Memorização da codificação

Esta função serve para transmitir a codificação de um emissor manual já existente para o emissor.



Passo 1:

- Ligue os dois emissores por meio do cabo de memorização anexo (A).

Passo 2:

- Insira o emissor no isqueiro do seu veículo.

Passo 3:

- Accione o emissor manual existente e mantenha a tecla premida. O LED no emissor manual acende.

Passo 4:

- Accione a tecla desejada do novo emissor enquanto mantém premida a tecla do emissor manual existente.

Após 1 – 2 seg., o LED do novo emissor acende de forma constante. A programação está concluída. Agora, o novo emissor assumiu a codificação do emissor manual existente.

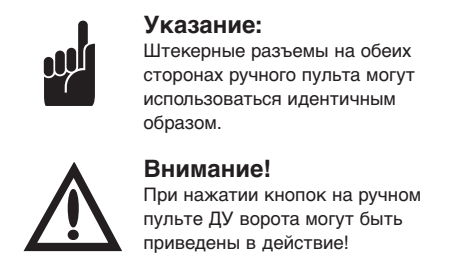
- Remova o cabo de memorização (A).



Ручной пульт ДУ – Программирование:

Копирование кода

Эта функция служит для того, чтобы переписать на дополнительный ручной пульт ДУ код с уже существующего пульта.



Шаг 1:

- Соедините оба ручных пульта ДУ прилагаемым кабелем программирования (A).

Шаг 2:

- Вставьте пульт ДУ в прикуриватель Вашего автомобиля.

Шаг 3:

- Нажмите кнопку на имеющемся пульте ДУ и не отпускайте ее. Светодиод на пульте горит.

Шаг 4:

- Нажмите необходимую кнопку нового пульта ДУ, при этом удерживая нажатой кнопку имеющегося пульта ДУ.

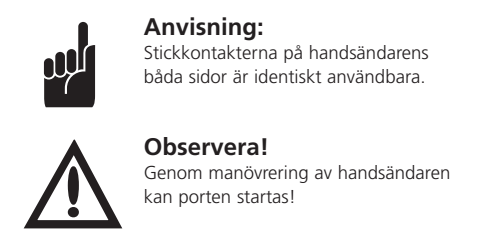
Через 1 – 2 секунды светодиод на новом пульте ДУ будет гореть не мигая. Программирование завершено. Теперь в новый пульт ДУ записан код имеющегося пульта ДУ.

- Выньте кабель программирования (A).

Sändare - Programmering:

Inläring av kodering

Denna funktion är till för att överföra koderingen från en befintlig handsändare till en annan handsändare.



Steg 1:

- Förbind båda sändare med hjälp av den billigande inlärningskabeln (A).

Steg 2:

- Stick sändaren i cigaretttändaren av bilen.

Steg 3:

- Manövrera den befintiga handsändaren och håll tangenten tryckt. LED i handsändaren lyser.

Steg 4:

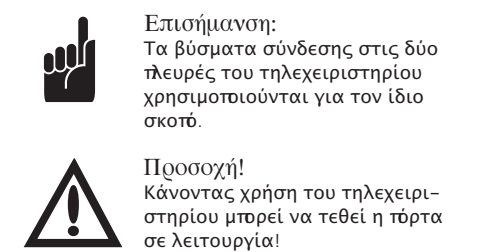
- Manövrera den önskade tangenten av den nya sändaren medan tangenten av den befintliga handsändaren hålls tryckt.

Efter 1 - 2 sek. lyser den nya sändarens LED konstant. Programmeringen är slutad. Den nya sändaren har nu övertagit den befintliga handsändarens kodering.

- Ta bort inlärningskabeln (A).



Εκμάθηση κωδικοποίησης Αυτή η λειτουργία χρησιμεύει για να μεταβιβαστεί η κωδικοποίηση στον ζομιό αζό ένα ήδη διαθέσιμο τηλεχειριστήριο.



Βήμα 1:

- Συνδέστε και τους δύο Ιομιούς μέσω του διαθέσιμου καλωδίου εκμάθησης (A).

Βήμα 2:

- Τοιοθετήστε τον Ιομιό στον αναιτήρα του αυτοκινήτου σας.

Βήμα 3:

- Ενεργοιοήστε το διαθέσιμο τηλεχειριστήριο και κρατήστε το Ιλήκτρο Ιατημένο. Η λυχνία LED στο τηλεχειριστήριο ανάβει.

Βήμα 4:

- Πατήστε το Ιλήκτρο Ιου ειθυμείτε στον νέο Ιομιό, κρατώντας συγχρόνως Ιατημένο το Ιλήκτρο του διαθέσιμου τηλεχειριστηρίου.

Μετά Αιό 1 - 2 δευτ. ανάβει διαρκώς η λυχνία LED του νέου Ιομιού. Ο Ιρογραμματισμός τελείωσε. Ο νέος Ιομιός ανέλαβε τώρα τον κωδικό του διαθέσιμου τηλεχειριστηρίου.

- Αφαιρέστε το καλώδιο εκμάθησης (A).

Urheberrechtlich geschützt. Nachdruck, auch auszugsweise, nur mit unserer Genehmigung. Änderungen, die dem technischen Fortschritt dienen, vorbehalten.

Copyright. No part of this manual may be reproduced without our prior written approval. We reserve the right to alter details in the interests of progress.

Copyright Toute reproduction même partielle est interdite sans notre autorisation. Tous changements de constructions, suite aux évolutions techniques, réservés.

Door de auteurswet beschermd. Niets uit deze uitgave mag worden veeveelvoudigd en / of openbaar gemaakt door middel van druk, fotocopie, microfilm of op welke andere wijze dan ook zonder voorafgaande toestemming van de uitgever. Technische wijzigingen voorbehouden.

Diritti d'autore riservati. Riproduzione, anche solo parziale, previa nostra autorizzazione. La Ditta si riserva la facoltà di apportare modifiche al prodotto che servano allo sviluppo tecnico.

Copyright. Prohibida toda reproducción íntegra o parcial sin nuestra previa autorización. Nos reservamos el derecho a modificaciones en función de los adelantos técnicos.

Reservados os direitos de autor. A reimpressão, ainda que em extracto, só é permitida com nossa autorização expressa. Reservamo-nos o direito de proceder a alterações com vista ao progresso técnico.

Upphovsrättskyddat. Eftertryck, även delvis, endast med vårt tillstånd. Med förbehåll för ändringar, som tjänar tekniska utvecklingen.

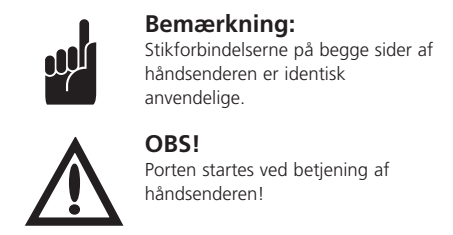
Beskyttet opphavsrett. Ettertrykk - også i utdrag - bare med vårt tillatelse. Endringer, som tjener den tekniske utviklingen, forbeholdes.



Sender - programming:

Indlæring af indkodning

Denne funktion overfører indkodningen fra en allerede forhåndenværende håndsender til senderen.



Skridt 1:

- Forbind begge sendere via det vedlagte indlæringskabel (A).

Skridt 2:

- Sæt senderen i dit køretøjs cigarettænder.

Skridt 3:

- Betjen den forhåndenværende håndsender og hold tasten trykket. LED'en i håndsenderen lyser.

Skridt 4:

- Betjen den ønskede tast på den nye sender mens du holder tasten på den forhåndenværende håndsender trykket.

Efter 1 - 2 sek. lyser LED'en på den nye sender konstant. Programmeringen er afsluttet. Den nye sender har nu overtaget indkodningen fra den forhåndenværende håndsender.

- Fjern indlæringskablet (A).

A jelen anyagot szerzői jog védi. Kinyomtatni, akárcsak kivonatosan is, csak engedélyünkkal szabad. A műszaki haladás célját szolgáló módosítások jogát fenntartjuk.

Chráněno autorskými právy Dotisk, i jen části, možné pouze s naším svolením. Změny, které slouží technickému pokroku, vyhrazeny.

Chroniona prawem autorskim Przy wykonywaniu przedruku, także fragmentów, konieczne jest uzyskanie naszej zgody. Zastrzegamy sobie prawo do wprowadzenia zmian wynikających z postępu technicznego.

Tekijänoikeudellisesti suojattu. Kopiointi ja jälkipaino, myös osittainen, ainoastaan luvallamme. Pidätämme oikeudet teknisestä kehityksestä aiheutuviin muutoksiin.

Авторские права защищены. Перепечатка, в том числе выборочная, осуществляется только с нашего разрешения. Возможны изменения, обусловленные техническим прогрессом.

Προστατεύονται τα πνευματικά δικαιώματα. Ανατύπωση, ακόμη και τμηματικά, μόνο με την έγκρισή μας. Με την επιφύλαξη αλλαγών, οι οποίες εξυπηρετούν την τεχνική πρόοδο.

Ophavsretsligt beskyttet. Genoptryk, også i uddrag, kun med vores tilladelse. Ændringer, der tjener den tekniske udvikling, forbeholdes.



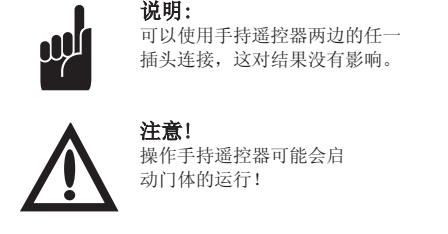
FOR EUROPEAN APPLICATIONS: This product complies with the essential requirements of the R&TTE directive 1999/5/EC. The declaration of conformity can be acquired from the supplier referred to in the delivery documents. 868,3 MHz and 433,92 MHz For use in: EU/CH/FN/MS/PL/CZ/H/IT

CE

Stand: 06.2007 #80 101



发发射器编程



步骤1:

- 用所附的学习电缆（A）连接两个发射器。

步骤2:

- 将发射器插入到您汽车的点烟器中。

步骤3:

- 按下现有的手持遥控器的按键并保持不放。手持遥控器的LED指示灯发亮。

步骤4:

- 在保持按住手持遥控器按键不放的同时，按下新发射器的相应按键。

在1至2秒钟后，新发射器的LED指示灯持续发亮。至此，编程结束。新发射器已经接受了原有手持遥控器的编码。

- 拔掉学习电缆（A）。

Digital 323

Sender
Codierung lernen / Codierung ändern

Transmitter
Learning the coding / Altering the coding

Émetteur
Transfert du code / Pour modifier le codage

Zender
Codering leren / Codering wijzigen

Radiocomando
Come modificare il codice del radiocomando / Apprendimento del codice

Emisor
Aprendizaje de la codificación / Modificación de la codificación

Emissor
Transmissão autom. da codificação / Modificar a codificação

Sändare
Inläring av kodning / ändring av kodning

Sender
Lære kode / Endre kode

Kezelő
Kódlolás betanítása / Kódlolás módosítása

Oddajnik
Kodiranje naučiti se / Kodiranje spremiti

Vysílač
Učení kódování / změna kódování

Nadajnika
Uczenie kodowania / zmiana kodowania

Käsilähetin
Koodauksen opettelu / koodauksen muuttaminen

Ручной пульт управления (радиобрелок)
Переписать код / Изменить код

Τηλεχειρισμός
Εκμάθηση κωδικού / Αλλαγή κωδικού

Sender
Programming af kode / Ændring af kode

手持遥控器
学习编码 / 更改编码

Codierung ändern

Es ist möglich, bei Verlust eines Handsenders die Codierung der Fernbedienung zu ändern. Schließen Sie dazu den Lernstecker (A) an den umzuprogrammierenden Handsender an.

Schritt 1:

- Stecken Sie das Lernkabel (A) in den Sender.

- Stecken Sie den Sender in den Zigarettenanzünder Ihres Kraftfahrzeugs.

- Schließen Sie einen der beiden äußeren Stifte des Lernkabels mit der mittleren Leitung kurz (z. B. mit Hilfe eines Schraubenziehers).

- Betätigen Sie die gewünschte Taste des Senders. Durch integrierte Zufallsprogrammierung wird eine neue Codierung ermittelt. Die LED blinkt schnell.

Nachdem die LED des Senders konstant leuchtet, kann die Taste des Senders losgelassen und das Lernkabel entfernt werden.



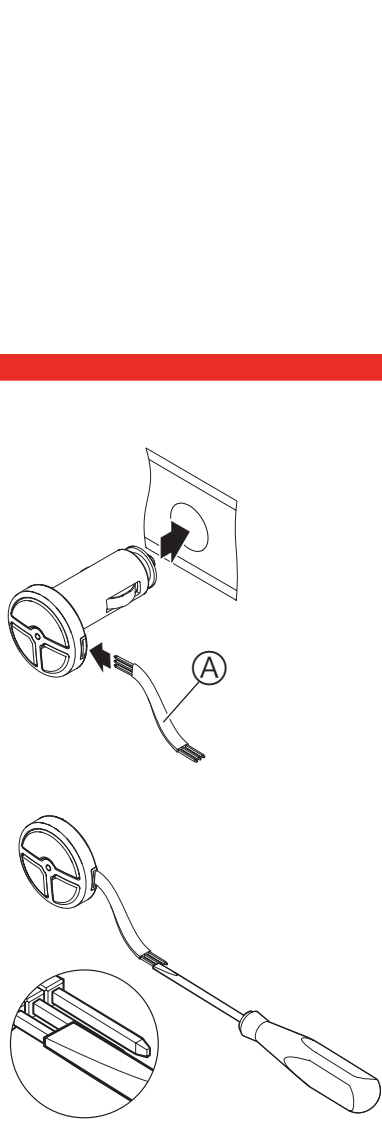
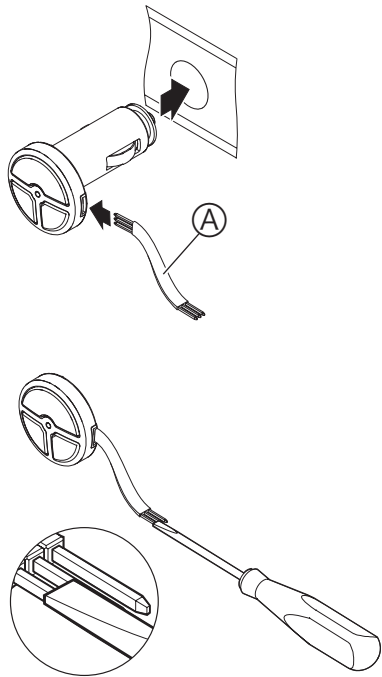
Hinweis:

Nach Neucodierung des Senders muss auch der Empfänger auf die neue Codierung umprogrammiert werden, da die alte Codierung unwiederbringlich verloren ist.



Hinweis:

Bei Mehrkanalsendern müssen die beschriebenen Vorgänge (Codierung lernen / Codierung ändern) für jede Taste einzeln ausgeführt werden.



Zmúna kódování

Při ztrátě ručního vysílače je možné změnit kódování dálkového ovládání. Pro tento účel připojte programovací kabel (A) k vysílači, který se má přeprogramovat.

Krok 1:

- Zasuňte programovací kabel (A) do vysílače.

- Vložte vysílač do zapalovače cigaret ve Vašem vozidle.

- Zkratujte jeden z obou vnějších kolíků programovacího kabelu se středním vedením (např. pomocí šroubováku).

- Uvedte v činnost požadované tlačítko vysílače. Integrovaným náhodným programováním se vygeneruje nové kódování. Dioda LED rychle bliká.

Po tom, co dioda LED vysílače konstantně svítí, je možné uvolnit tlačítko vysílače a odpojit programovací kabel.



Upozornění:

Po novém nakódování vysílače se musí také přijímač přeprogramovat na nové kódování, neboť je tímto staré kódování nenávratně ztraceno.



Upozornění:

U vícekanalových vysílačů se musí popsané postupy (učení kódování / změna kódování) provést pro každé tlačítko zvlášť.

Changing the code

Should a hand transmitter be lost, the code of the remote control can be changed. To do this you must connect the transfer cable (A) to the transmitter that needs to be reprogrammed.

Step 1:

- Plug the transfer cable (A) into the transmitter.

- Plug the transmitter into the cigarette lighter in your car.

- Connect one of the two outer pins of the transfer cable to the lead in the middle (with the help of a screwdriver, for example) to short-circuit them.

- Press the desired button on the transmitter. A new code is generated by the integrated random programming facility. The LED flashes quickly.

When the LED on the transmitter lights up constantly, the transmitter button can be released and the transfer cable can be removed.



Advice:

After assigning a new code to the transmitter, the receiver must also be reprogrammed to match the new code, since the old code has been irretrievably lost.



Advice:

For multi-channel transmitters, the procedures described above (transferring the code/changing the code) must be carried out for each button in turn.

Modifier le codage

En cas de perte d'un des émetteurs, il est possible de modifier le codage de la télécommande. Branchez pour cela le câble d'apprentissage (A) à l'émetteur dont la programmation est à refaire.

Etape 1 :

- Branchez le câble d'apprentissage (A) dans l'émetteur.

- Branchez l'émetteur dans l'allume-cigare de votre véhicule.

- Mettre un des tenons externes du câble d'apprentissage court-circuit avec le fil central (à l'aide d'un tournevis par ex.).

- Actionnez le bouton sélectionné de l'émetteur. La programmation aléatoire intégrée permet d'établir un nouveau code. La diode lumineuse clignote rapidement.

Dès que la diode de l'émetteur reste allumée en permanence, vous pouvez relâcher la touche de l'émetteur et retirer le câble de programmation.



Remarque:

Après un nouveau codage de l'émetteur, le récepteur doit aussi être à nouveau programmé puisque l'ancien code est irréversiblement perdu.



Remarque:

Pour les émetteurs à plusieurs canaux, les procédures décrites (apprendre le codage/ modifier le codage) doivent être exécutées pour chaque bouton.

Codering wijzigen

Het is mogelijk bij verlies van een handzender de codering van de afstandsbediening te wijzigen. Sluit daartoe de programmeerkabel (A) aan op de zender die moet worden hergeprogrammeerd.

Stap 1:

- Steek de programmeerkabel (A) in de zender.

- Steek de zender in de sigarettenaansteker van uw motorvoertuig.

- Sluit één van de twee buitenste stiften van de programmeerkabel kort met de middelste leiding (b.v. met een schroevendraaier).

- Bedien de gewenste toets van de zender. Door een geïntegreerde toevalsprogrammering wordt een nieuwe codering vastgelegd. De LED knippert snel.

Nadat de LED van de zender constant brandt, kan de toets van de zender worden losgelaten en de programmeerkabel verwijderd.



Opmerking:

Na het opnieuw coderen van de zender moet ook de ontvanger naar de nieuwe codering worden omgezet, aangezien de oude codering onherroepelijk verloren is gegaan.



Opmerking:

Bij meerkanaalszenders moeten de beschreven procedures (codering programmeren/codering wijzigen) voor iedere toets afzonderlijk worden uitgevoerd.

Koodauksen muuttaminen

Jos käsälähtetin katoaa, kauko-ohjaimen koodausta voidaan muuttaa. Liitä sitä varten opettava kaapeli (A) uudelleen ohjelmoitavaan lähettimeen.

Vaihe 1:

- Liitä opettava kaapeli (A) lähettimeen.

- Liitä lähetin ajoneuvosi savukkeensytyttimeen.

- Yhdistä toinen opettavan kaapelin ulommaisista vaarnoista keskimmäisen johdon kanssa (esim. ruuviavaimella).

- Paina haluamaasi lähettimen painiketta. Uusi koodaus määritetään integroidun satunnaisohjelmoinnin avulla. LED-valo vilkkuu nopeasti.

Kun lähettimen LED-valo palaa taukoamatta, lähettimen näppäin voidaan vapauttaa ja opettava kaapeli irrottaa.



Ohje:

Lähettimen uudelleenkodeausen jälkeen myös vastaanottimen ohjelmointia on muutettava uuden koodauksen mukaisesti, sillä vanha koodaus on hävinnyt eikä sitä voi enää palauttaa.



Ohje:

Monikanavaisissa lähettimissä kuvatut toimenpiteet (koodauksen opettaminen / koodauksen muuttaminen) on suoritettava erikseen jokaiselle näppäimelle.

Изменение кода

В случае потери ручного пульта ДУ можно изменить код дистанционного управления. Для этого подключите кабель программирования (A) к перепрограммируемому пульту ДУ.

Шаг 1:

- Вставьте кабель программирования (A) в пульт ДУ.

- Вставьте пульт ДУ в прикуриватель Вашего автомобиля.

- Замкните накоротко один из двух крайних штырьков кабеля программирования со средним проводом (например, с помощью отвертки).

- Нажмите необходимую кнопку на пульте ДУ. Встроенная программа генерации кода случайным образом определяет новый код. Светодиод при этом быстро мигает.

Как только светодиод пульта ДУ перестанет мигать, можно отпустить кнопку пульта ДУ и вынуть кабель программирования.



Указание:

После перепрограммирования ручного пульта ДУ необходимо перепрограммировать на новый код также и привод гаражных ворот, так как старый код безвозвратно утерян.



Указание:

В случае многоканальных ручных пультов ДУ описанные выше процедуры (копирование кода / изменение кода) необходимо выполнить для каждой кнопки отдельно.

Modificare la codifica

In caso di perdita di un radiocomando è possibile cambiare il codice dei radiocomandi rimanenti. Per modificare la codifica occorre collegare lo spinotto di codifica (A) con il radiocomando da riprogrammare.

1° passo:

- Inserire lo spinotto di codifica (A) nel radiocomando.

- Inserire il radiocomando nella presa accendisigari della macchina.

- Collegare in corto circuito uno dei due poli esterni dello spinotto di codifica con il polo centrale (ad esempio con un cacciavite).

- Azionare il tasto desiderato del radiocomando. Tramite una programmazione casuale integrata viene assegnato al radiocomando un codice nuovo. Il LED lampeggia velocemente.

Quando il LED del radiocomando rimane acceso con luce fissa, è possibile rilasciare il tasto del radiocomando e togliere lo spinotto di codifica.



Consiglio:

Dopo la ricodifica del radiocomando è necessario riprogrammare con il codice nuovo anche la ricevente, perché la codifica precedente è definitivamente persa.



Consiglio:

Nei radiocomandi multicanale i procedimenti descritti (trasmettere la codifica / modificare la codifica) devono essere eseguiti individualmente per ogni tasto.

Αλλαγή κωδικού

Σε περίπτωση απώλειας ενός τηλεχειριστηρίου υπάρχει η δυνατότητα αλλαγής του κωδικού του τηλεχειρισμού. Για να γίνει αυτό, συνδέστε το καλώδιο εκμάθησης (A) με τον τομτό που θέλετε να προγραμματιστεί εκ νέου.

Βήμα 1:

- Βάλτε το καλώδιο εκμάθησης (A) στον τομτό.

- Τοποθετήστε τον τομτό στον αναπτήρα του αυτοκινήτου σας.

- Βραχυκυκλώστε μία από τις δύο εξωτερικές καρφίδες του καλωδίου εκμάθησης με τον μεσαίο αγωγό (πχ. με την βοήθεια ενός κατσαβιδιού).

- Πατήστε στον τομτό το πλήκτρο που επιθυμείτε. Μέσω του ενσωματωμένου τυχαίου προγραμματισμού καθορίζεται ένας νέος κωδικός. Η λυχνία LED αναβοσβήνει γρήγορα.

Εφόσον η λυχνία LED του τομπού παραμένει συνεχώς αναμμένη, μπορείτε να αφήσετε το πλήκτρο του τομπού και να αφαιρέσετε το καλώδιο εκμάθησης.



Επισήμανση:

Μετά από την νέα κωδικοποίηση του τομπού, πρέπει να επαναπρογραμματιστεί και ο δέκτης στον νέο κωδικό, επειδή ο παλιός κωδικός χάνεται ανεπιστρεπті.



Επισήμανση:

Στους πολυκανάλους τομπούς πρέπει να εκτελεστούν οι περιγραφόμενες διαδικασίες (εκμάθηση κωδικού / αλλαγή κωδικού) για κάθε ένα πλήκτρο χωριστά.

Modificación de la codificación

En caso de pérdida del emisor manual, es posible modificar la codificación del mando a distancia. Para ello hay que conectar el cable de aprendizaje (A) al emisor que se quiere reprogramar.

Paso 1:

- Conecte el cable de aprendizaje (A) al emisor.

- Conecte el emisor al encendedor de cigarrillos de su vehículo.

- Cortocircuite una de las dos patillas exteriores del cable de aprendizaje con el cable del medio (p.ej. con ayuda de un destornillador).

- Accione la tecla deseada del emisor. Mediante una programación aleatoria integrada se determina una nueva codificación. El LED parpadea rápidamente.

Después de que el LED del emisor se ilumine de modo constante, se puede soltar la tecla del emisor y retirar el cable de aprendizaje.



Indicación:

Después de haber recodificado el emisor hay que reprogramar también el receptor conforme a la nueva codificación, ya que se ha perdido irrecuperablemente la codificación anterior.

Indicación:

En caso de emisores de varios canales hay que repetir el procedimiento descrito (aprendizaje de la codificación / modificación de la codificación) por separado para cada una de las teclas.

Alteração da codificação

É possível alterar a codificação do telecomando no caso de perda de um emissor manual. Para esse efeito, ligue a ficha de memorização (A) no emissor a reprogramar.

Passo 1:

- Insira o cabo de memorização (A) no emissor.

- Insira o emissor no isqueiro do seu veículo.

- Coloque em curto-circuito um dos dois pinos exteriores do cabo de memorização com a linha média durante um breve momento (p.ex., com uma chave de parafusos).

- Accione a tecla desejada do emissor. A programação aleatória integrada determina uma nova codificação. O LED pisca rapidamente.

Depois de o LED do emissor acender de forma constante, pode largar a tecla do emissor e remover o cabo de memorização.



Observação:

Após a nova codificação do emissor, o receptor também tem de ser reprogramado com a nova codificação, uma vez que a codificação antiga se perde irremediavelmente.



Observação:

Nos emissores com vários canais as operações descritas (memorizar codificação / alterar codificação) têm de ser executadas individualmente para cada tecla.

Ändring av kodering

Det är möjligt att ändra fjärrmanövreringens kodering i fall att handsändaren förloras. Koppla härtill inlärningsproppen (A) till den handsändare som ska omprogrammeras.

Steg 1:

- Stick inlärningskabeln (A) i sändaren.

- Stick sändaren i cigarettändaren av bilen.

- Kortslut en av inlärningskabelns båda yttre stift med medelledaren (t. ex. med hjälp av en skruvmejsel).

- Tryck på den önkade tangenten av sändaren. Ett program genererar en ny kodering helt slumpmässigt. LED blinkar snabbt.

Efter att sändarens LED lyser konstant kan sändarens tangent släppas lös och inlärningskabeln tas bort.



Anvisning:

Efter nykodering av sändaren ska även mottagaren omprogrameras på den nya koderingen eftersom den gamla koderingen oåterkalleligt är förlorad .



Anvisning:

Vid flerkanalsändare ska de beskrivna processerna (inlärnig av kodering / ändring av kodering) utföras separat för varje tangent.

Endre kodingen

Hvis en håndsender skulle gå tapt, er det mulig å endre fjernkontrollens koding. Kople i denne forbindelse programmeringskabel (A) til den senderen som skal omprogrameres.

Skritt 1:

- Plugg programmeringskabelen (A) inn i senderen.

- Plugg senderen inn i sigarett-tenneren i motorkjøretøyet.

- Kortslutt en av de to ytre stiftene på programmeringskabelen med ledningen i midten (f.eks. ved hjelp av en skrutrekker).

- Betjen den ønskede tasten på senderen. Ved hjelp av den integrerte tilfeldigheitsprogrammeringen finner man fram til en ny koding. LED-lampen blinker raskt.

Etter at senderens LED lyser konstant, kan senderens tast slippes løs og programmeringskabelen fjernes.



Merk:

Etter den nye kodingen av senderen må også mottakeren omprogrameres på den nye kodingen, ettersom den gamle kodingen er ugjenkallelig tapt.



Merk:

På flerkanalsendere må den beskrevne prosedyren (programmere koding / endre koding) utføres separat for hver enkelt tast.

Kódolás módosítása

A távkezelő elvesztése esetén módosítani lehet a távkezelés kódolását. Ehhez csatlakoztassa az (A) tanuló kábelt az átprogramozandó kezelőre.

1. lépés:

- Dugja be a (A) tanuló kábelt a kezelőbe.

- Dugja be a kezelőt a gépjármű szivargyújtójába.

- Zárja rövidre a tanuló kábel két külső tűskéjének egyikét a középső vezetékkel (pl. csavarhúzó segítségével).

- Működtesse a kezelő használni kívánt gombját. A beépített véletlenszerű programozás új kódolást határoz meg. A LED gyors ütemben villog.

Ha a távkezelő LED lámpája égve marad, el lehet engedni a kezelő gombját és el lehet távolítani a tanuló kábelt.



Útmutatás:

A kezelő újrakódolása után a vevőt is át kell programozni az új kódolásra, mivel a régi kódolás ilyenkor visszavonhatatlanul elvész.

Útmutatás:

Többcsatornás kezelők esetén ezeket a folyamatokat (kódolás betanulása / kódolás módosítása) minden gombnál egyenként végre kell hajtani.

Spreminjanje kodiranja

V primeru, da izgubite daljinski upravljalnik, lahko kodiranje daljinskega upravljanja spremenite. Priključite zaznavni kabel (A) na oddajnik, za katerega želite spremeniti programiranje.

Korak 1:

- Vtaknite zaznavni kabel (A) v oddajnik.

- Vtaknite oddajnik v cigaretni vžigalnik vašega avtomobila.

- Na kratko zvežite enega od obeh zunanjih čepov kabla s srednjim vodom (npr. s pomočjo izvijača).

- Aktivirajte zeleno tipko oddajnika. Z integriranim naključnim programiranjem se določi novo kodiranje. LED utripa hitro.

Po tem, ko LED oddajnika konstantno sveti, lahko spustite tipko oddajnika in odstranite zaznavni kabel.



Opozorilo:

Po novem kodiranju oddajnika mora biti tudi sprejemnik programiran na novo kodiranje, ker je staro kodiranje nepovratno izgubljeno.



Opozorilo:

Pri večkanalnih oddajnikih morajo biti opisani postopki (zaznavanje kodiranja / spreminjanje kodiranja) izvedeni za vsako tipko posamično.